



🏠 Mánesova 535/29, 737 01
Český Těšín, Česká republika

☎ +420 603 933 363

✉ email: office@valwo.eu

🌐 www.valwo.eu

SYSTEM KONTROLY UZEMNĚNÍ ROPNÝCH TANKERŮ SEK-3

SYSTÉM KONTROLY UZEMNĚNÍ ROPNÝCH TANKERŮ SEK-3

Stejně jako v případě silničních nebo železničních cisteren jsou ropné tankery převážející hořlavé látky během vykládky a nakládky vystaveny nebezpečí požáru/výbuchu. Systém SEK3 je určen právě k ochraně tankerů.

Výhody systému SEK-3

- Extrémně nízko ohmové měřicí zařízení, zejména pro námořní aplikace.
- Dvě dobře viditelné LED diody na přední straně zařízení.
- Jednoduchá kontrola správného uzemnění díky přídatným LED diodám na zemnicí svorce.
- Snadno srozumitelný systém pro diagnostiku chyb uvnitř krytu.
- Díky inteligentní ochraně proti výbuchu (IEPC) lze otevřít kryt pod napětím.



Princip fungování:

SEK-3 vytváří monitorované vyrovnávací spojení s velmi nízkým odporem mezi lodí a molem, které působí proti fyzikálnímu efektu rozdílu elektrických potenciálů. Toto opatření na ochranu proti výbuchu zabraňuje nekontrolovanému jiskření při manipulaci s vodivými součástmi na terminálu. Kromě toho SEK-3 indikuje nebezpečné situace (např. přepětí nebo nadproud způsobené aktivními zdroji) rozsvícením LED diod a vypínáním příslušných řídicích výstupů.



NEJVYŠŠÍ ÚROVEŇ BEZPEČNOSTI
v prostorách s nebezpečím výbuchu.

PŘEDNÍ TECHNOLOGIE
v oblasti monitorování, diagnostiky
a konfigurace.

JEDNODUCHÉ POUŽITÍ
díky možnosti otevření krytu v prostorách
s nebezpečím výbuchu.

SYSTÉM KONTROLY UZEMNĚNÍ ROPNÝCH TANKERŮ SEK-3

Oblasti použití

SEK-3 se instaluje na mola pro tankery a lodě. Svorka s kabelem o délce až 30 m musí být připevněna ke kovovému hrotu s dobrým elektrickým spojením s trupem lodi. Celý systém je schválen pro použití v nebezpečných prostorách zóny 1 a skupiny plynů IIB podle evropské směrnice ATEX 2014/34/EU a mezinárodní normy IECEx.

Technická specifikace	
Stupeň krytí	v souladu s ATEX 2014/34/EU: II 2 G - Ex eb ib q [ib] IIB T4 Gb (SEK-3) II 2 G - Ex eb ib IIB T4 Gb (svorka SKS-4A)
Síťový adaptér	110, 120, 220, 230 V ± 10 %, 50-60 Hz, asi 15 VA
Řídicí výstupy	2 reléové kontakty 2 přepínací kontakty 2 výstupy NAMUR
Teplota prostředí	od - 40 °C do + 60 °C
Certifikáty	ATEX, IECEx
Tank Storage Award '17	Nejvhodnější výrobek

Příslušenství

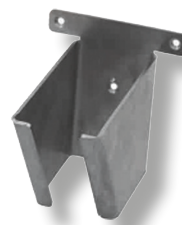
ZEMNICÍ SVORKA PRO ROPNÉ TANKERY s kabelem až 30 m



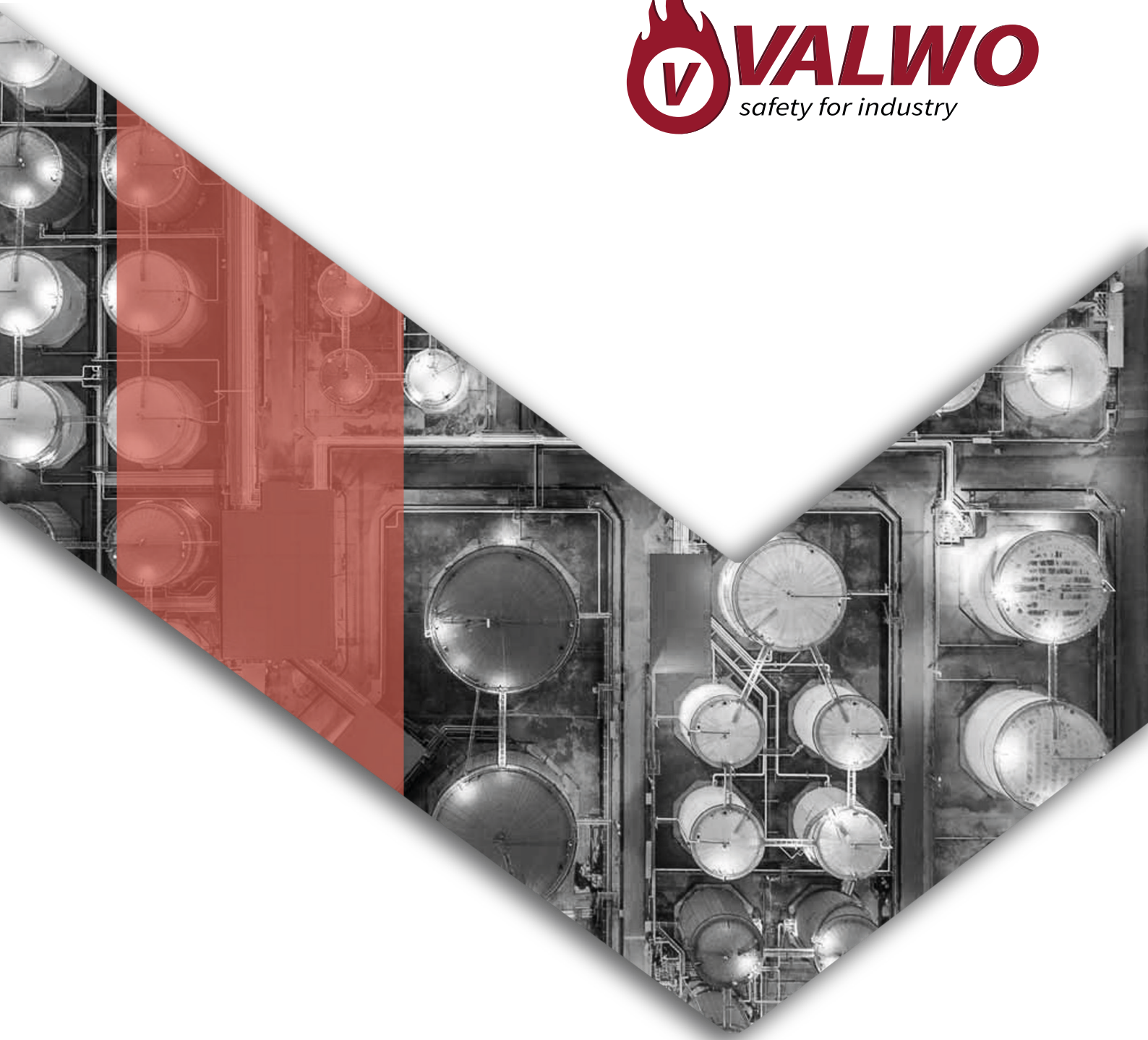
Další vybava



Držák kabelu



Držák svorky



Tato studie nepředstavuje obchodní nabídku ve smyslu zákona a má pouze menší informativní charakter. Všechny dokumenty dostupné ve svazku byly připraveny na základě materiálů výrobce. Výše uvedené informace se mohou změnit.

Mánesova 535/29, 737 01
Český Těšín, Česká republika

+420 603 933 363
email: office@valwo.eu

www.valwo.eu

