

🏠 Mánesova 535/29, 737 01  
Český Těšín, Česká republika

☎ +420 603 933 363

✉ email: [office@valwo.eu](mailto:office@valwo.eu)

🌐 [www.valwo.eu](http://www.valwo.eu)

**ZEMNÍ SVORKY  
A KABELY**

# ZEMNÍČÍ SVORKY EX

## Zemnicí svorka TB Medium

Zemnicí svorka s velmi ostrými zuby, které jsou schopny prorazit vrstvu, např. barvy. Celá je vyrobena z nerezové oceli. Ve svorce byly použity speciální otvory, aby zuby v klidu nedrhly o kov. Tím se snižuje jejich opotřebení. Zemnicí svorka TB Medium se používá pro uzemnění menších kovových nádob a hoboků.



## Výhody

- Nerezová ocel V2A (1.4301).
- Pevná konstrukce.
- Zuby z kalené nerezové oceli.
- Oba zuby na jedné straně.
- Ochrana zubů v klidové poloze (protilehlé odlehčovací otvory).
- Vysoká síla pružiny.

## Technická specifikace

Velikost:	Délka svorky – 140 mm Šířka rozevření čelistí – 15 mm
Maximální průřez kabelu	Připojení zemnicích kabelů s průřezem do 4 mm <sup>2</sup> pomocí očka M4
Zóny Ex	Zóna: 1, 21
Označení Ex	Ex II 2 G Ex h IIA / IIB / IIC T6 Gb Ex II 2 D Ex h IIIC T80°C Db

# ZEMNICÍ SVORKY EX

## Zemnicí svorka TB Large

Zemnicí svorka s velmi ostrými zuby, které jsou schopny prorazit vrstvu, např. barvy. Ve svorce byly použity speciální otvory, aby zuby v klidu nedrhly o kov, což snižuje jejich opotřebení. Zemnicí svorka TB Large se používá pro uzemnění větších sudů, nádrží, autocisteren a železničních cisteren.



## Výhody

- Nerezová ocel V2A (1.4301).
- Pevná konstrukce.
- Zuby z kalené nerezové oceli.
- Oba zuby na jedné straně.
- Ochrana zubů v klidové poloze (protilehlé odlehčovací otvory).
- Vysoká síla pružiny.
- Velká šířka rozevření čelistí.

## Technická specifikace

Velikost:	Délka svorky – 230 mm Šířka rozevření čelistí – 40 mm
Maximální průřez kabelu	Připojení zemnicích kabelů s průřezem do 16 mm <sup>2</sup> pomocí očka M8
Zóny Ex	Zóna: 0, 1, 2 Zóna: 20, 21, 22
Označení Ex	Ex II 1 G - Ex h IIC T6 Ga Ex II 1 D - Ex h IIIC T80°C Da
Číslo schválení	TPS 20 ATEX 109833 0001 X

# ZEMNÍČÍ SVORKY EX

## Zemnicí svorka TB Profi

Zemnicí svorka s velmi silnou pružinou, vyrobená z nerezové oceli. Má dva ostré ocelové zuby, které umožňují prorazit různé povlaky a nečistoty. Ve svorce byly použity plastové vložky, které chrání zuby proti nadměrnému opotřebení, a také speciální způsob připojení ke kabelu, který snižuje riziko přetržení zemnicího kabelu.



## Výhody

- Nerezová ocel V2A (1.4301).
- Pevná konstrukce.
- Zuby z kalené nerezové oceli.
- Zuby na obou stranách.
- Ochrana zubů v klidové poloze (plastový blok).
- Velmi vysoká síla pružiny.
- Velmi velká šířka rozevření.
- Kabelová spojka s odlehčením tahu.

Technická specifikace	
Velikost:	Délka svorky – 150 mm Šířka rozevření čelistí – 45 mm
Maximální průřez kabelu	Připojení zemnicích kabelů s průřezem do 10 mm <sup>2</sup> pomocí oka M8
Zóny Ex	Zóna: 1, 21
Označení Ex	Ex II 2G Ex h IIA / IIB / IIC T6 Gb Ex II 2D Ex h IIIC T80°C Db

# ZEMNICÍ SVORKY EX

## Zemnicí svorka TB Round

Nerezová zemnicí svorka. Vzhledem ke specifické struktuře zubů je určena pro IBC nádrže, protože se snadno zachytí o kovové trubky. Svorka TB Round se používá také pro uzemnění vaků big bag typu C, protože struktura zubů nepoškozuje materiál.



### Výhody

- Nerezová ocel V2A (1.4301).
- Pevná konstrukce.
- Zubaté čelisti z nerezové oceli.
- Čelisti na obou stranách.
- Prohloubení pro uchopení kulatých profilů.
- Velmi vysoká síla pružiny.
- Velmi velká šířka rozevření.
- Kabelová spojka s odlehčením tahu.

Technická specifikace	
Velikost:	Délka svorky – 150 mm Šířka rozevření čelistí – 45 mm
Maximální průřez kabelu	Připojení zemnicích kabelů s průřezem do 10 mm <sup>2</sup> pomocí očka M8
Zóny Ex	Zóna: 1, 21
Označení Ex	Ex II 2G Ex h IIA / IIB / IIC T6 Gb Ex II 2D Ex h IIIC T80°C Db

# ZEMNICÍ SVORKY EX

## Zemnicí svorka TB Mini

Minimalistická zemnicí svorka určená k uzemnění malých kovových nádob při přelévání lehce hořlavých látek, např. v různých typech laboratoří. Zuby a celá svorka jsou vyrobeny z nerezové oceli.



## Výhody

- Nerezová ocel V2A (1.4301).
- Velmi kompaktní a odolná konstrukce.
- Zuby z kalené nerezové oceli.
- Oba zuby na jedné straně.
- Ochrana zubů v klidové poloze (protilehlé odlehčovací otvory).
- Vysoká síla pružiny.

## Technická specifikace

Velikost:	Délka svorky – 60 mm Šířka rozevření čelistí – 15 mm
Maximální průřez kabelu	Připojení zemnicích kabelů s průřezem do 4 mm <sup>2</sup> pomocí očka M3
Zóny Ex	Zóna: 1, 21
Označení Ex	Ex II 2 G Ex h IIA / IIB / IIC T6 Gb Ex II 2 D Ex h IIIC T80°C Db

# ZEMNÍČÍ SVORKY EX

## Zemníčí svorka TB Basic

Levná zemníčí svorka z nerezové oceli. Má dva ostré zuby umístěné proti sobě, což v některých situacích usnadňuje zachycení uzemněného prvku. Zuby jsou vyrobeny z nerezové oceli a díky šroubové struktuře je lze utáhnout/vyšroubovat. Oproti litým svorkám má mnohem vyšší odolnost proti poškození.



## Výhody

- Nerezová ocel V2A (1.4301).
- Pevná konstrukce.
- Jeden zub na každé straně.
- Vysoká síla pružiny.

## Technická specifikace

Velikost:	Délka svorky – 132 mm Šířka rozevření čelistí – 25 mm
Maximální průřez kabelu	Připojení zemních kabelů s průřezem do 4 mm <sup>2</sup> pomocí očka M3
Zóny Ex	Zóna: 1, 21
Označení Ex	Ex II 2 G Ex h IIA / IIB / IIC T6 Gb Ex II 2 D Ex h IIIC T80°C Db

# ZEMNICÍ SVORKY EX

## Zemnicí svorka pro dvoužilové kabely

Zemnicí svorka pro dvoužilové kabely je ve dvou provedeních. První z nich je svorka s velmi ostrými zuby, které prorazí různé izolační povlaky, zatímco druhé provedení je vybaveno velmi silnými čelistmi se strukturou, která usnadňuje zachycení o zaoblené prvky, jako je klec IBC nádrže.



## Výhody

- Nerezová ocel 1.4310 / V2A (1.4301).
- Nerezové zuby: kalené ostré hroty nebo
- Velmi vysoká síla pružiny.
- Velmi velká šířka rozevření.
- Kabelová spojka s odlehčením tahu.

Technická specifikace	
Velikost:	Délka svorky - 150 nebo 230 mm Šířka rozevření čelistí - 40 mm
Typ připojení	Pro připojení dvoužilového kabelu (2x 0,75 mm <sup>2</sup> a 2x 1,5 mm <sup>2</sup> ) pomocí očka.
Zóny Ex	Zóna: 0, 1, 2 a Zóna: 20, 21, 22
Označení Ex	II 1G Ex h IIC T6 Gb II 1D Ex h IIIC T80°C Db
Číslo zkoušky	TPS 19 ATEX 092819 0004 X



# ZEMNICÍ MAGNETY EX

## Zemnicí magnet

Certifikovaný magnet pro odvádění elektrostatických nábojů je alternativou ke svorkám. Používáme jej v situacích, kdy nemůžeme žádným způsobem zachytit zemněný prvek jednoduchou svorkou. Dodává se ve dvou provedeních. První provedení má dva ostré zuby umožňující proražení vrstvy barvy, laku a nečistot, např. na sudu. Magnet je dodáván kompletní s krátkým zemnicím kabelem ve speciálním ochranném plášti o délce 3 nebo 5 m.



## Výhody

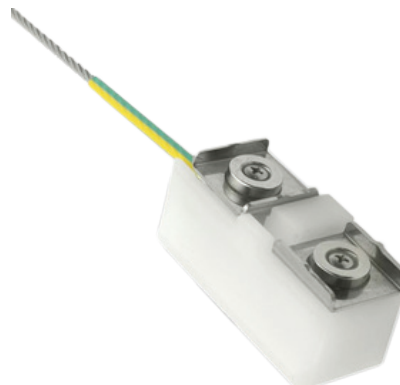
- Nerezové zuby: kalené, 2 ks
- Magnety: 4 ks, neodym 10 mm.
- Materiál: ABS.
- Vhodné pro sudy >50 litrů
- Vybaven kabelem: 3 m nebo 5 m v odolném plášti o průřezu 4 mm<sup>2</sup>.
- Kabelová spojka s odlehčením tahu.

Technická specifikace	
Rozměry	92x60x39 mm
Typ připojení	Unipolární
Zóny Ex	Zóna: 1, 2 a Zóna: 21, 22
Označení Ex	II 2G Ex h IIB T6 Ga II 2D Ex h IIIB T80°C Da
Číslo zkoušky	EU prohlášení o shodě 141.001

# ZEMNICÍ MAGNETY EX

## Zemnicí magnet

Certifikovaný magnet pro odvádění elektrostatických nábojů je alternativou ke svorkám. Používáme jej v situacích, kdy nemůžeme žádným způsobem zachytit zemněný prvek jednoduchou svorkou. Dodává se ve dvou provedeních. Druhé provedení je určeno pro malé kanystry nebo nádrže, kde není žádný izolační povlak. Magnet je dodáván kompletní s krátkým zemnicím kabelem ve speciálním ochranném plášti o délce 3 nebo 5 m.



## Výhody

- Magnety: 2 ks, neodym 10 mm.
- Materiál: Delrin.
- Vhodné pro: nelakované nádoby/sudy.
- Vybaven kabelem: 3 m nebo 5 m v odolném plášti o průřezu 4 mm<sup>2</sup>.

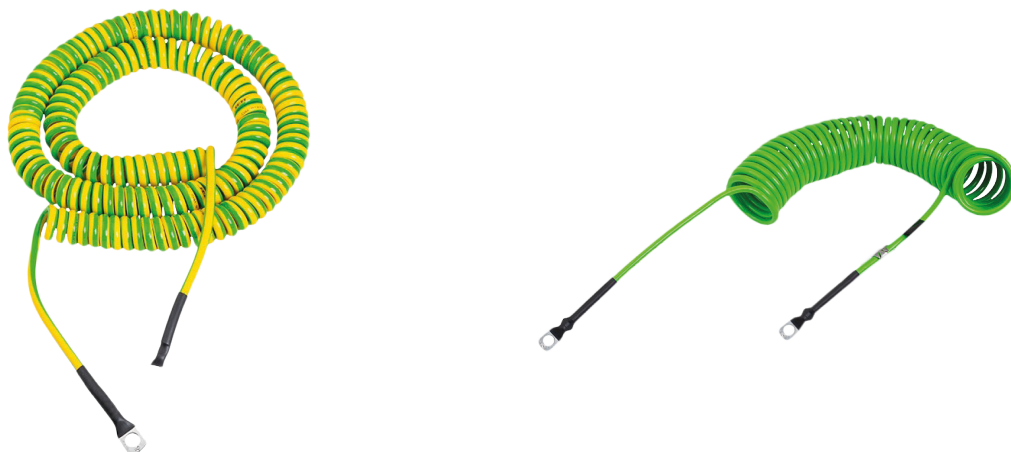
## Technická specifikace

Rozměry	55x26x25 mm
Typ připojení	Unipolární
Zóny Ex	Zóna: 1, 2 a Zóna: 21, 22
Označení Ex	II 2G Ex h IIB T6 Ga II 2D Ex h IIIB T80°C Da
Číslo zkoušky	EU prohlášení o shodě 141.001

# ZEMNÍKÁ KABELY

## Jednožilový spirálový zemnicí kabel

Jednožilový spirálový zemnicí kabel z nerezové oceli. Má speciálně vyztuženou izolaci odolnou proti většině chemických a atmosférických vlivů. Je dostupný v provedení o délce 3, 5, a 10 m a v zelené nebo žlutozelené barvě.



### Technická specifikace

Materiál kabelu a povlak	Jádro z ocelového lana (4 mm <sup>2</sup> ), zelené, Jádro z ocelového lana (4 mm <sup>2</sup> ), zeleno/žluté, Měděné jádro (4 mm <sup>2</sup> ), zelenožluté
Délka kabelu	možnost roztažení až na 3 m, možnost roztažení až na 5 m, možnost roztažení až na 10 m

# ZEMNICÍ KABELY

## Dvoužilový spirálový zemnicí kabel

Dvoužilový spirálový zemnicí kabel má speciálně vyztuženou izolaci odolnou proti většině chemických a atmosférických vlivů. Dodává se v délkách 1, 3, 5 a 10 m a lze jej ukončit rychlospojkou.



Technická specifikace	
Typ kabelu	Dvoužilový
Délka kabelu	1, 3, 5, 10 m
Barva izolace	Modrá
Průřez Kapacita: Indukčnost:	2x0,75 mm <sup>2</sup> 56 nF/m 0,53 mH/km
Teplota prostředí	-40oC...+80°C

# ZEMNICÍ KABELY

## Rovný zemnicí kabel

Rovný zemnicí kabel z nerezové oceli. Má speciálně vyztuženou izolaci odolnou proti většině chemických a atmosférických vlivů. Dodává se na metry, v zelené nebo žlutozelené barvě.



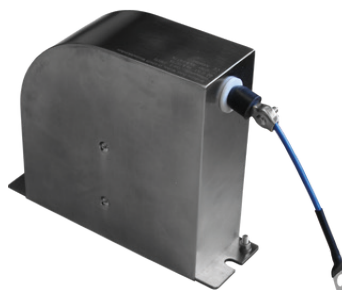
### Technická specifikace

Materiál kabelu a povlak	Jádro z ocelového lana (4 mm <sup>2</sup> ), zelené, Jádro z ocelového lana (4 mm <sup>2</sup> ), zeleno/žluté, Měděné jádro (4 mm <sup>2</sup> ), zeleno/žluté, Jádro z ocelového lana (4 mm <sup>2</sup> ), odkryté
Délka kabelu	1,5 m; 3 m; 5 m; 10 m

# ZEMNICÍ KABELY

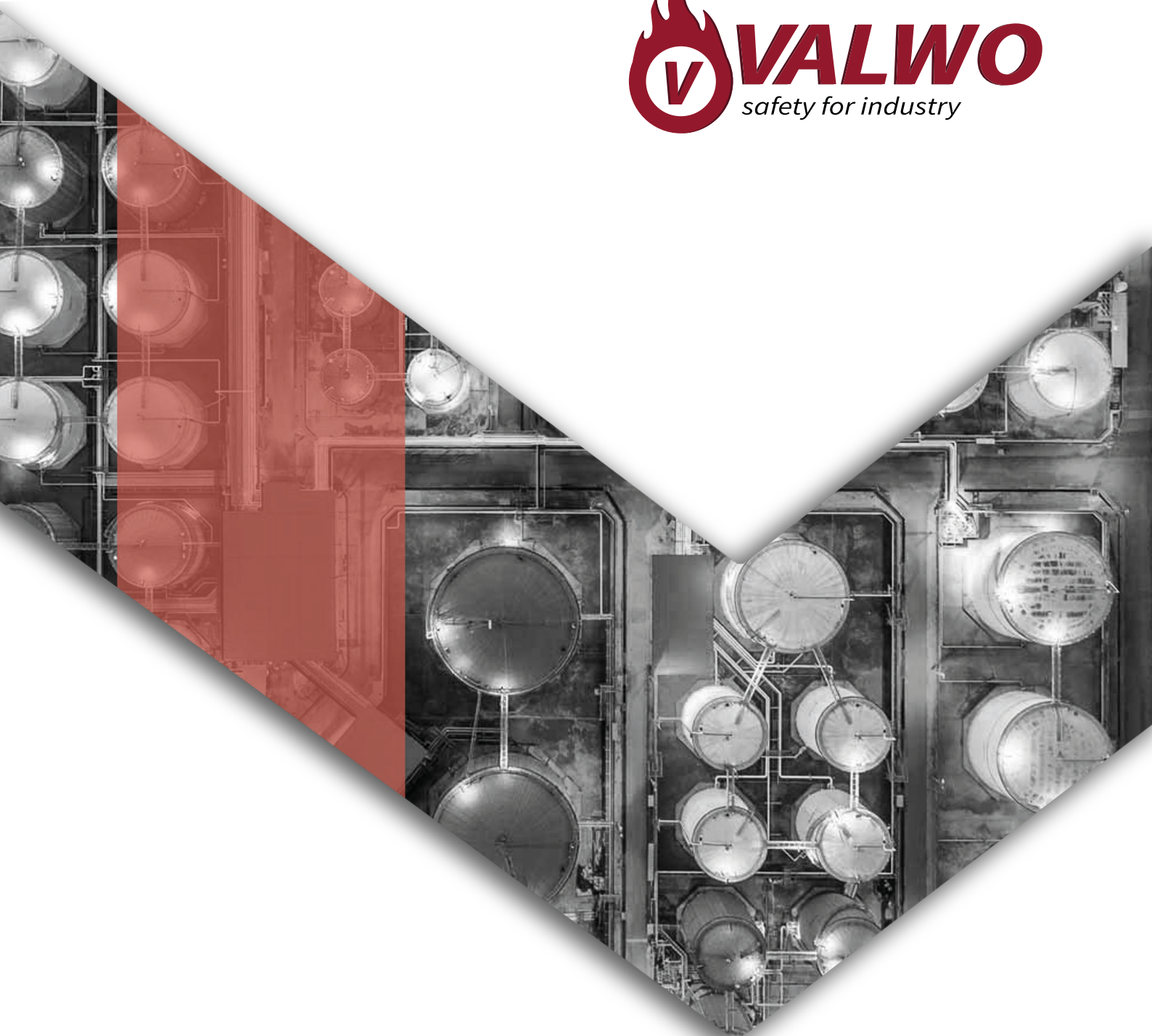
## Zemnicí kabely na cívce EX

Zemnicí cívka je alternativou k rovným a spirálovým zemnicím kabelům. Má uzavřenou konstrukci, která zabraňuje vniknutí nečistot dovnitř. Je vyrobena z nerezové oceli a je vybavena 7 nebo 15metrovým kabelem v izolaci odolné proti chemickým a mechanickým vlivům.



### Technická specifikace

Typ kabelu	Jednožilový, ocelový, v izolaci modré barvy.
Rozměry a typ pouzdra	64,5 x 170 x 220 mm (WxDxH), nerezová ocel
Délka	7 m nebo 15 m
Průřez	2,0 mm <sup>2</sup>
Teplota prostředí	-20°C...+40°C
Ochrana Ex	Zóna: 1, 2 a Zóna: 21, 22
Označení Ex	II 2G Ex h IIC T6 Gb II 2D Ex h IIIC T80°C Db
Číslo zkoušky	141.003



Tato studie nepředstavuje obchodní nabídku ve smyslu zákona a má pouze menší informativní charakter. Všechny dokumenty dostupné ve svazku byly připraveny na základě materiálů výrobce. Výše uvedené informace se mohou změnit.

